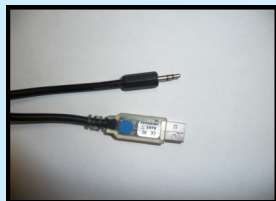


Etape 1: installation du cordon de configuration USB



- le driver est téléchargeable ici:
https://www.loreme.fr/wp-content/uploads/2026/05/CDM20814_Setup.zip
- Lancer le programme exécutable téléchargé pour installer le driver,
- Brancher ensuite le câble sur une prise USB, Windows créer un port COMx (x >=4).

Remarque:

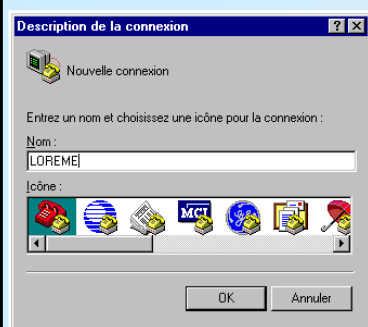
Le numéro du port de communication ne change pas si on utilise le même cordon de configuration sur différents port USB du PC.
L'utilisation d'un autre cordon de configuration génère un autre numéro de port de communication et nécessite la reconfiguration de l'HyperTerminal.

Etape 2: Configuration du programme d'émulation terminal (PC sous Windows).

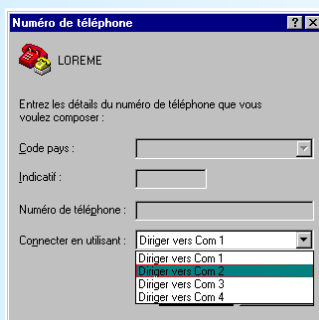
- 1 Le logiciel d'émulation terminal pour PC « HyperTerminal » est résidant jusqu'à la version Windows XP, pour les versions ultérieures, il est téléchargeable ici:
<https://www.loreme.fr/wp-content/uploads/2026/05/install-hyperterm63.zip>
=> Lancer la procédure d'installation en cliquant sur le programme téléchargé (voir page suivante).

- 2 Lancer une connexion "HyperTerminal":
- Cliquer sur le bouton "**DEMARRER**"
Jusqu'à la version Windows XP
- Aller sur "**Programmes \ Accessoires \ Communication \ Hyper Terminal**"
- Cliquer sur "**Hypertrm.exe**"
Ou si le programme à été téléchargé:
- Aller sur "**Tous les programmes \ HyperTerminal Private Edition**"
- Cliquer sur "**HyperTerminal Private Edition**"

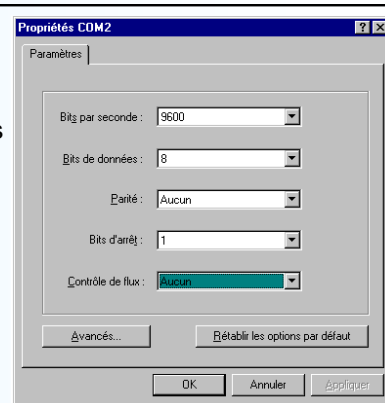
- 3 Nommer la connexion



- 4 Choisir le port de communication correspondant au câble USB.

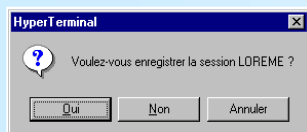


- 5 Choisir:
- 9600 bauds
- 8 bits de données
- sans parité
- 1 bit de stop
- contrôle de flux:
XON/XOFF



- 6 Le PC est en mode terminal, le relier à l'appareil en branchant le cordon RS232.

- 7 En quittant l'HyperTerminal, la fenêtre ci-contre apparaît.
En sauvegardant la session, le terminal sera dans la même configuration au prochain démarrage.



Ainsi, le raccourci **LOREME.ht** permettra de communiquer avec tous les appareils LOREME.

Remarque: Pour modifier des paramètres du mode terminal alors que celui-ci est en fonction, il est nécessaire, après avoir réalisé les modifications de fermer le mode terminal et de le ré-ouvrir pour que les modifications soient effectives.

Installation du programme HyperTerminal Private Edition



Lancer le programme "htpe63.exe" pour démarrer l'installation.

Choisir « Hyper Terminal 6.3 »

Accepter la License d'utilisation



Répondre « Yes »

Installer le programme dans le dossier par défaut



Cliquer sur « Finish » pour quitter le programme d'installation

